



U Jezu 10  
460 01 Liberec  
tel.: 482 428 999  
e-mail: jizhory@nature.cz  
e-podatelna: ep.jizhory@nature.cz  
IDDS: zqmdynq

dle rozdělovníku

NAŠE Č. J.: SR/0610/JH/2011 - 27

VYŘIZUJE: Ing. Irena Česká

V LIBERCI DNE 20.11.2012

**Věc: Závazné stanovisko k dodatečné změně stavby před dokončením - stavba objektu na stpč.413/1, 413/2, ppč.82/1, 82/3, 864/3, kú.Hraničná nad Nisou a ke změně z rekreačního objektu na objekt trvalého bydlení**

Správa CHKO Jizerské hory jako orgán státní správy ochrany přírody a krajiny podle ust. § 78 odst. 2, pís. m) zákona č.114/1992 Sb., o ochraně přírody a krajiny, v platném znění (dále jen zákon) na základě písemné žádosti o udělení souhlasu k dodatečné změně stavby před dokončením - stavba objektu na stpč.413/1, 413/2, ppč.82/1, 82/3, 864/3, kú.Hraničná nad Nisou a ke změně z rekreačního objektu na objekt trvalého bydlení, kterou předložili

zastoupených na základě plné moci: , dne 2.10.2012,  
doplněné dne 12.11.2012 a doložili ji projektovou dokumentací (zpracovatel  
datum zpracování 09/2012) vydává jako dotčený orgán podle ust. § 149 zákona č. 500/2004  
Sb., správní řád, v platném znění (dále jen správní řád) toto

## Z Á V A Z N Ě S T A N O V I S K O

Podle ust. § 44 odst. 1 a § 12 odst. 2 zákona Správa CHKO Jizerské hory I

zastoupeným na základě plné moci

## u d ě l u j e s o u h l a s

**k dodatečné změně stavby před dokončením - stavba objektu na stpč.413/1, 413/2, ppč.82/1, 82/3, 864/3, kú.Hraničná nad Nisou a ke změně z rekreačního objektu na objekt trvalého bydlení podle předložené projektové dokumentace (zpracovatel Ing.Milan Sobotka, ČKAIT 0500832, datum zpracování 09/2012) a stanovuje podmínky:**

1. Opěrná zeď bude z vrchní části co nejvíce zasypana zeminou a z pohledové části bude zakryta osázením vzrostlé zeleně.
2. Podmínky uvedené v závazném stanovisku ze dne 14.3.2012 pod čj.SR/0610/JH/2011-20, budou dodrženy.

**Závazné stanovisko je vydáno pro řízení, vedené příslušným stavebním úřadem. Jeho obsah je závazný pro výrokovou část rozhodnutí stavebního úřadu.**

## O D Ů V O D N Ě N Í

Žadatelé I ,

, zastoupených na základě plné moci  
požádali dne 2.10.2012, žádost doplnili dne 12.11.2012  
Správu CHKO Jizerské hory o udělení souhlasu k dodatečné změně stavby před dokončením - stavba

objektu na stpč.413/1, 413/2, ppč.82/1, 82/3, 864/3, kú.Hraničná nad Nisou a ke změně z rekreačního objektu na objekt trvalého bydlení a žádost doložil projektovou dokumentací (zpracovatel \_\_\_\_\_, datum zpracování 09/2012).

Předložená PD řeší dodatečně změnu technologie opěrné zdi. Opěrná zeď je provedena z gabionů, naplněných žulovými segmenty.

Pozemky ppčk. 82/1, 82/3, 864/3, stpčk. 413/1, 413/2, v k.ú. Hraničná nad Nisou leží ve třetí zóně odstupňované ochrany přírody CHKO Jizerské hory. Vliv záměru na přírodu a krajinu CHKO Jizerské hory. Správa CHKO Jizerské hory posuzuje na podkladě ustanovení zákona, Plánu péče o CHKO Jizerské hory, Preventivního hodnocení krajinného rázu CHKO Jizerské hory, mapování biotopů a vlastní znalosti poměrů v místě stavby.

Z hlediska Plánu péče je navrženo

- respektovat zásady pro pásma ochrany krajinného rázu (viz kap. 2.12.)
- chránit kulturní dominanty před poškozením i zástavbou
- novostavby a přestavby posuzovat v kontextu typických venkovských, městských, příp. lázeňských objektů v daném místě (měřítko, hmota, proporce, tvar, materiály, barevnost); u venkovských preferovat jednoduché tvary
- zachovat typickou orientaci objektů v daném místě, způsob osazení objektu v terénu, výškovou hladinu včetně tektonických úrovní (přízemí, římsa, ap.), respektovat měřítko sousedních budov
- z důvodu ochrany krajinného rázu prosazovat použití tradičních barev fasády a střešních krytin (nepoužívat výrazné pastelové barvy fasády, preferovat tmavé barvy krytin)
- preferovat výstavbu pouze jedné doprovodné hospodářské stavby (včetně garáží), architektonicky podřízené (půdorys, objem) k jedné obytné stavbě
- minimalizovat zásahy do terénu, usilovat o plynulé zapojení novostaveb do terénu, minimalizovat zpevněné plochy
- usilovat o dokončování sadových úprav v okolí povolovaných staveb, podporovat sadové úpravy s využitím místně přirozených druhů doprovodné zeleně
- minimalizovat oplocování pozemků ve volné krajině a v rozptýlené zástavbě

Z hlediska Preventivního hodnocení krajinného rázu CHKO Jizerské hory je lokalita zařazena do oblasti krajinného rázu (OKR) Jablonecko, podoblasti krajinného rázu (POKR) Jablonecko - tanvaldská, místa krajinného rázu (MKR) C-1-c Bedřichov, Janov, Hrabětice, v němž jsou navrženy zásady prostorového uspořádání zachovat rozptýlený charakter sídel ve svazích, mozaiku chalup, kvalitních luk a soliterních stromů, nezahušťovat strukturu zástavby, neoplocovat pozemky, nebudovat nové cesty ve volné krajině, chránit vzrostlé solitérní stromy v sídlech, nerozšiřovat zástavbu do volné krajiny, nevkládat objekty do pohledově exponovaných ploch svahů, nerozšiřovat sídla do okolních luk, terénní úpravy podřídit původní modelaci terénu, u nových objektů zachovat ráz typických objektů, hmotové a půdorysné, vycházet z typické barevnosti, kontrast mezi tmavší dřevěnou částí a částí zděnou, upřednostnit přírodní a pro toto území typický materiál, nepoužívat výrazné barvy fasády, používat tmavé barvy střešních krytin. Dále je zařazena do pásma ochrany krajinného rázu - převážně A, v části B - krajina kulturní a do kategorie sídel venkovského charakteru s hodnotnými objekty, s volnější strukturou zástavby a s vazbou k hodnotné krajině.

Z hlediska územního plánu obce Janov nad Nisou je parcela zařazena do zastavěného území, plocha rodinné domy, rekreační objekty.

Žadatel doplnil žádost dne 12.11.2012, na základě požadavků Správy CHKO Jizerské hory, uplatněných při místním šetření konaného dne 8.11.2012.

Správa CHKO Jizerské hory posoudila předložený návrh z hlediska zájmů ochrany přírody a krajiny a ochrany krajinného rázu podle § 12 zákona a konstatuje, že za předpokladu respektování podmínek daných tímto závazným stanoviskem nedojde realizací a provozem stavby dle předložené PD ke zhoršení dochovaného stavu přírodního prostředí ani ke snížení hodnoty krajinného rázu lokality ve smyslu ustanovení § 12 zákona. Podmínky směřují k dořešení prvků stavby a jejího okolí v souladu se základními principy ochrany krajinného rázu.

Na základě výše uvedeného Správa CHKO Jizerské hory dospěla k závěru, že k navrhované stavbě lze udělit souhlas, protože nebude mít nepříznivý dopad na přírodní prostředí a krajinný ráz.



## POUČENÍ

Závazné stanovisko dle § 149 správního řádu není samostatným správním rozhodnutím a nelze se proti němu odvolat. Obsah závazného stanoviska lze napadnout pouze odvoláním proti rozhodnutí, které bylo na jeho základě vydáno stavebním úřadem.

**Ing. Jiří Hušek**

VEDOUcí SPRÁVY CHKO JIZERSKÉ HORY  
A KRAJSKÉHO STŘEDISKA LIBEREC

**Dle rozdělovníku se doručí:**

Obec Janov nad Nisou, Janov nad Nisou 520, 468 11 Janov nad Nisou  
Město Jablonec nad Nisou, Mírové náměstí 19, 467 51 Jablonec nad Nisou 1

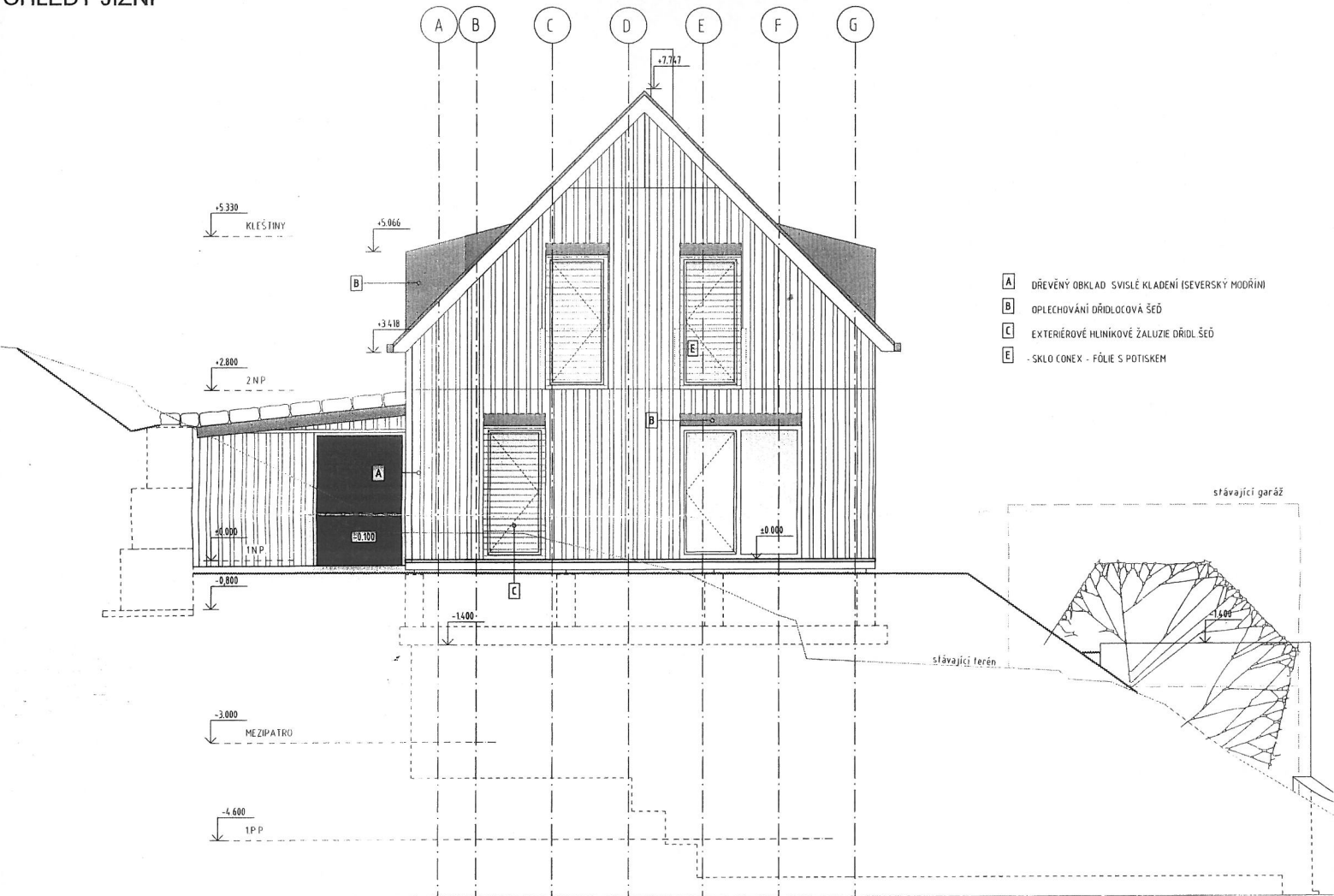


**Přílohy:**

1x potvrzená PD (pouze žadateli)

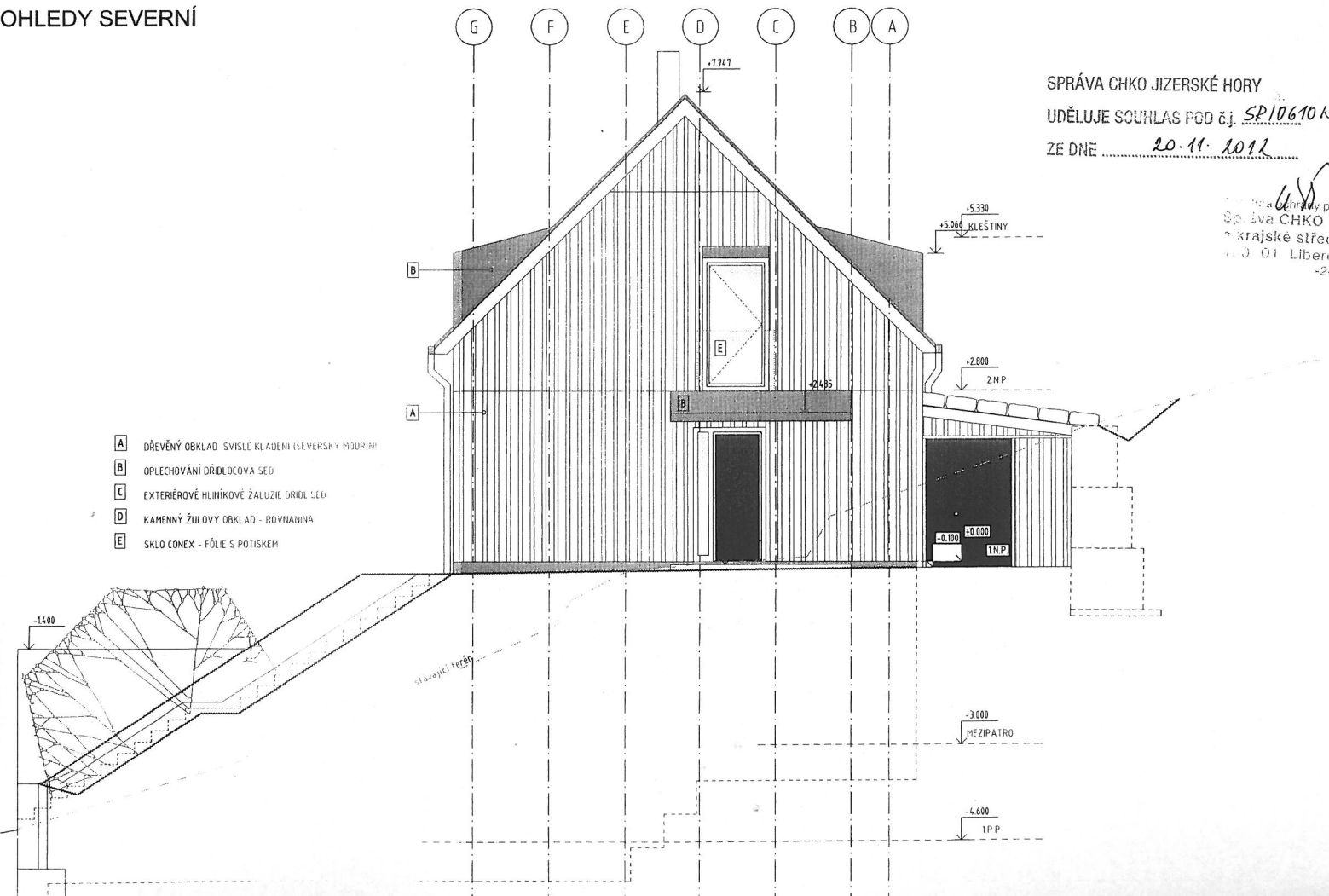


OHLEDY JIŽNÍ



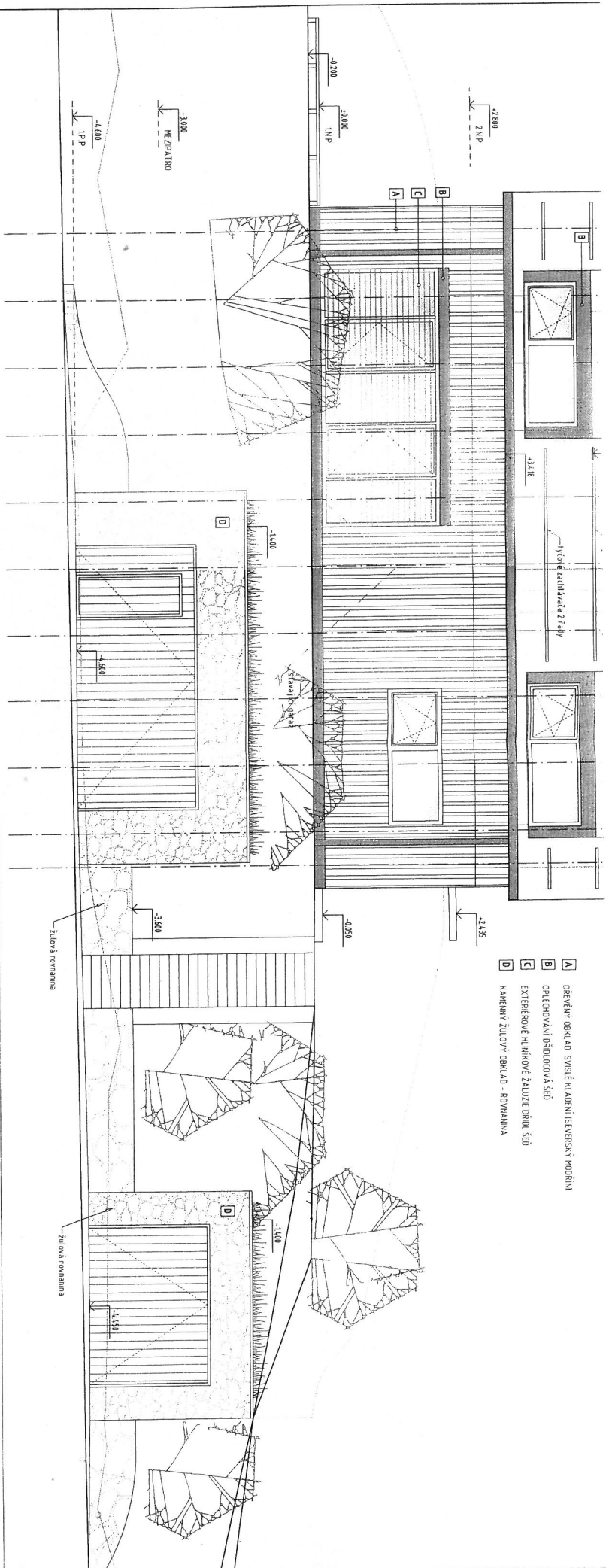
- A DŘEVĚNÝ OBKLAD SVISLÉ KLADENÍ (SEVERSKÝ MODŘÍN)
- B OPLECHOVÁNÍ DŘÍDLOCOVÁ ŠEŠ
- C EXTERIÉROVÉ HLINÍKOVÉ ŽALUZIE DŘÍDLO ŠEŠ
- E SKLO CONEX - FÓLIE S POTISKEM

OHLEDY SEVERNÍ

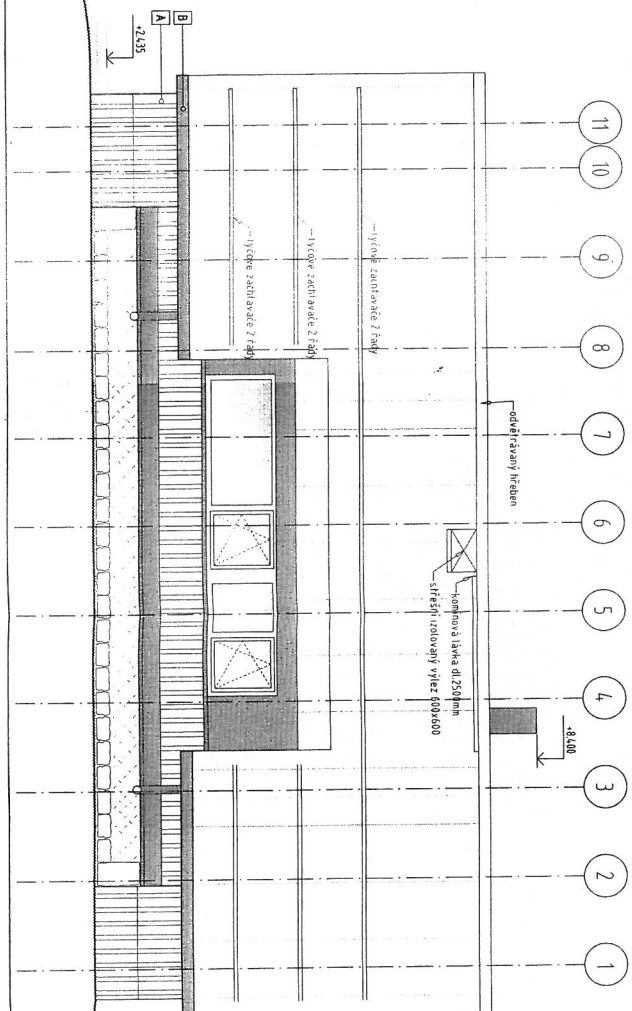


SPRÁVA CHKO JIZERSKÉ HORY  
UDĚLUJE SOUHLAS POD ČJ. SP/0610 k  
ZE DNE 20.11.2012

- A DŘEVĚNÝ OBKLAD SVISLÉ KLADENÍ (SEVERSKÝ MODŘÍN)
- B OPLECHOVÁNÍ DŘÍDLOCOVÁ ŠEŠ
- C EXTERIÉROVÉ HLINÍKOVÉ ŽALUZIE DŘÍDLO ŠEŠ
- D KAMENNÝ ŽULOVÝ OBKLAD - ROVNANINA
- E SKLO CONEX - FÓLIE S POTISKEM



# POHLEDY ZÁPADNÍ

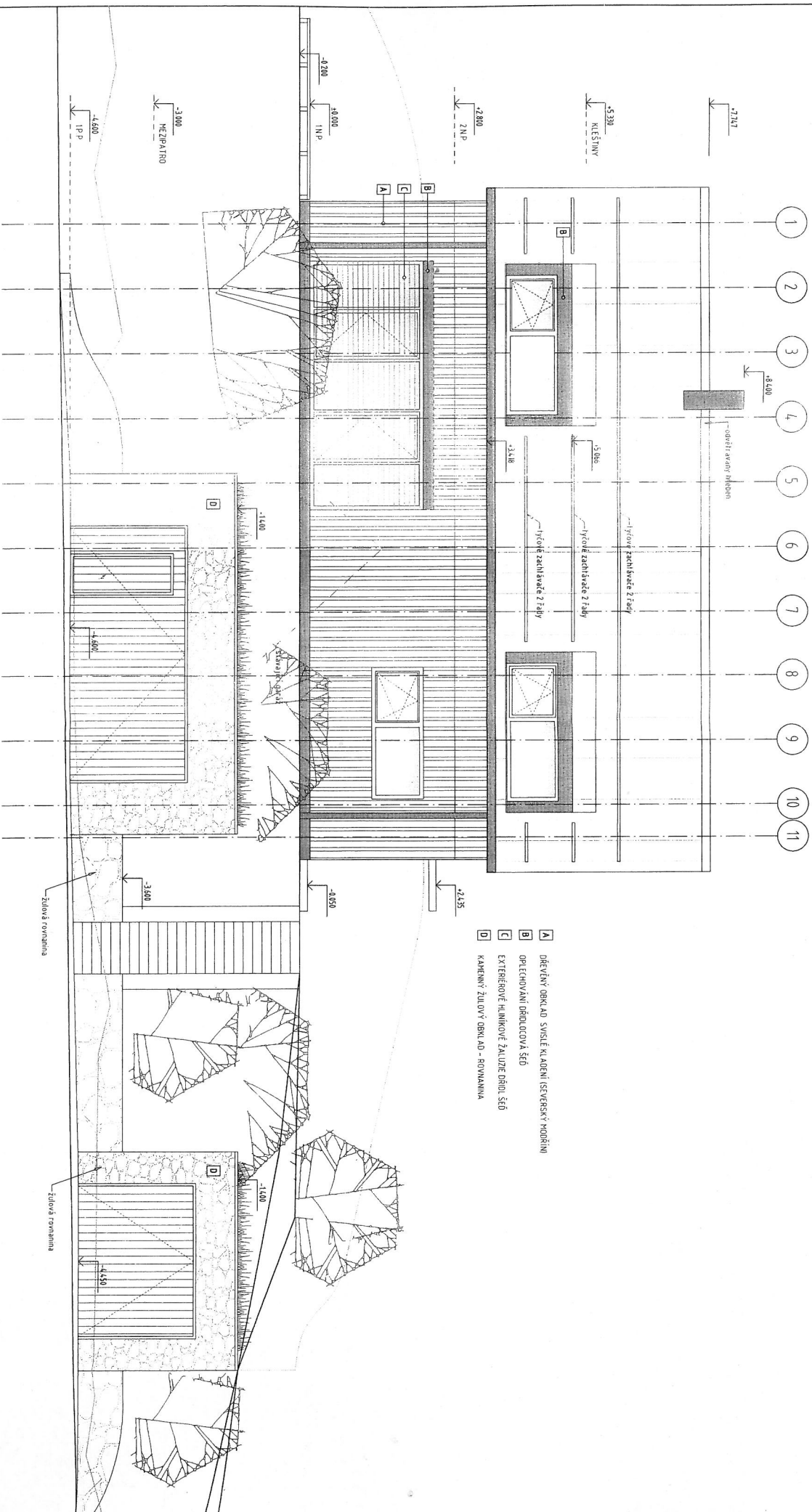


SPRÁVA CHKO JIZERSKÉ HORY  
 ÚDĚLUJE SOUHLAS POD Č.č. 82.11.2012  
 ZE DNE 82.11.2012

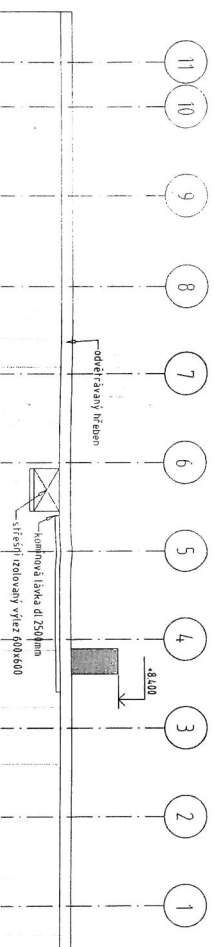
Agentura pro správu přírody a krajiny ČR  
 Správa CHKO Jizerské hory  
 a krajské středisko Liberec  
 460 01 Liberec, U Jezu 10



# POHLEDY VÝCHODNÍ



# POHLEDY ZÁPADNÍ



SPRÁVA CHKO JIZERSKÉ HORY  
 ÚNĚTLUJE SOUHLAS POD Č. j. SP/10/00/1/III/2011-2-2  
 ZE DNE 20.11.2012

Agentura ochrany přírody a krajiny ČR  
 Správa CHKO Jizerské hory  
 a krajské středisko Liberec  
 460 01 Liberec, U Jezů 10